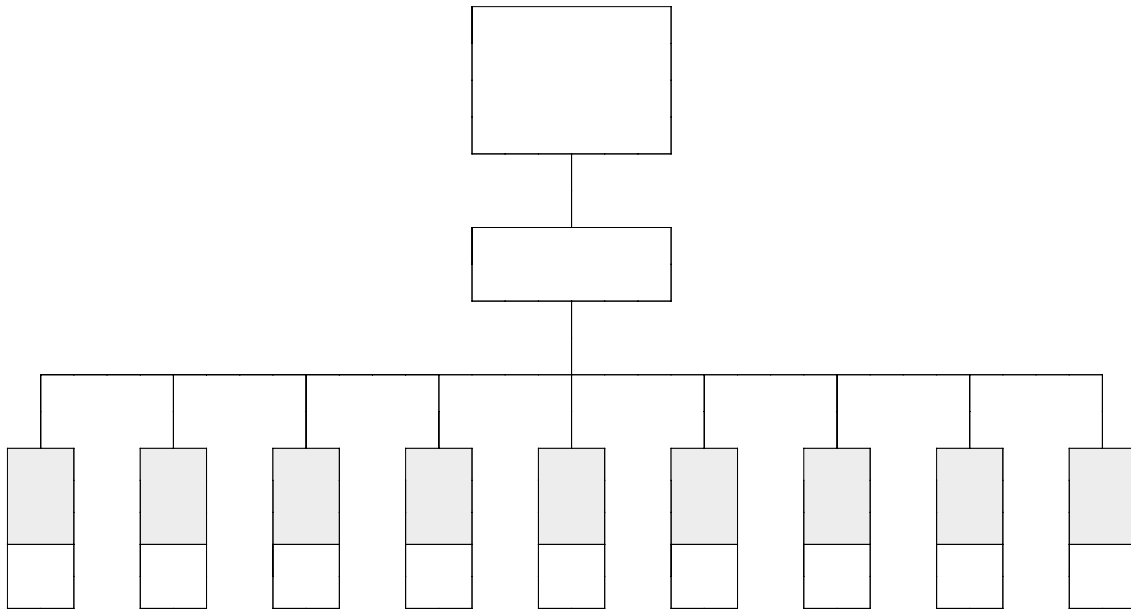


2. 사역 체계 및 사역자 역할

2.1 사역의 체계



1) 담당 교역자

- 예배의 설교와 사회, 중보기도, 안수기도를 담당한다.
- 기획팀을 담당한다.
- 팀장 기도회를 인도한다(매주일 저녁 8:00, 수석 부목실).
- 전체 봉사자 기도회를 인도한다(매주일 저녁 8:30, 본당 뒤편).
- 생일 축하 시 진행을 담당한다.

2) 담당 장로

- 봉사 공동체의 담당 장로를 담당 장로로 임명한다.
- 팀장 기도회에 참석한다(매주일 저녁 8:00, 수석 부목실).
- 전체 봉사자 기도회에 참석한다(매주일 저녁 8:30, 본당 뒤편).
- 성찬위원을 조직하고 점검, 배치한다.
- 헌금함 열쇠를 담당한다.

3) 총무

- 봉사 공동체의 총무를 총무로 임명한다.
- 팀장 기도회에 참석한다(매주일 저녁 8:00, 수석 부목실).
- 전 봉사자 기도회에 참석한다(매주일 저녁 8:30, 본당 뒤편).
- 예배봉사 계획안(부록 참조)을 기획팀에 제출한다.
- 각 팀의 팀장과 팀원을 조직한다.
- 봉사자 전체 준비 사항을 점검한다.
- 전체 예배 인원을 계수하여 담당 간사에게 알린다.
- 중보기도 요청지를 회수하여 담당 간사에게 전한다.

4) 팀장

- 팀장 기도회에 참석한다(매주일 저녁 8:00, 수석 부목실).
- 전체 봉사자 기도회에 참석한다(매주일 저녁 8:30, 본당 뒤편).
- 팀원을 구성하고 사역 위치에 배치한다.
- 팀원 미 출석시를 대비, 조치한다.